

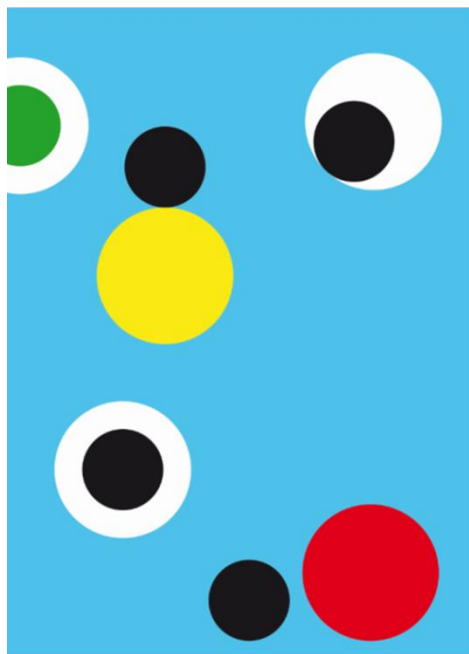


EXPOSITION ITINÉRANTE
jeune public

MON OEIL

Regards sur le point de vue

**Centre
Pompidou**



MON ŒIL

Regards sur le point de vue

SOMMAIRE

- 1 – PRÉSENTATION GÉNÉRALE
- 2 – PRINCIPES GÉNÉRAUX DU DISPOSITIF
- 3 – PRÉSENTATION DES ARTISTES ET ANIMATIONS
- 4 – FICHE TECHNIQUE ET FINANCIÈRE
- 5 – PARTENAIRES

Direction des publics
Service de la médiation culturelle

Commissaire de l'exposition
Claire Cousin

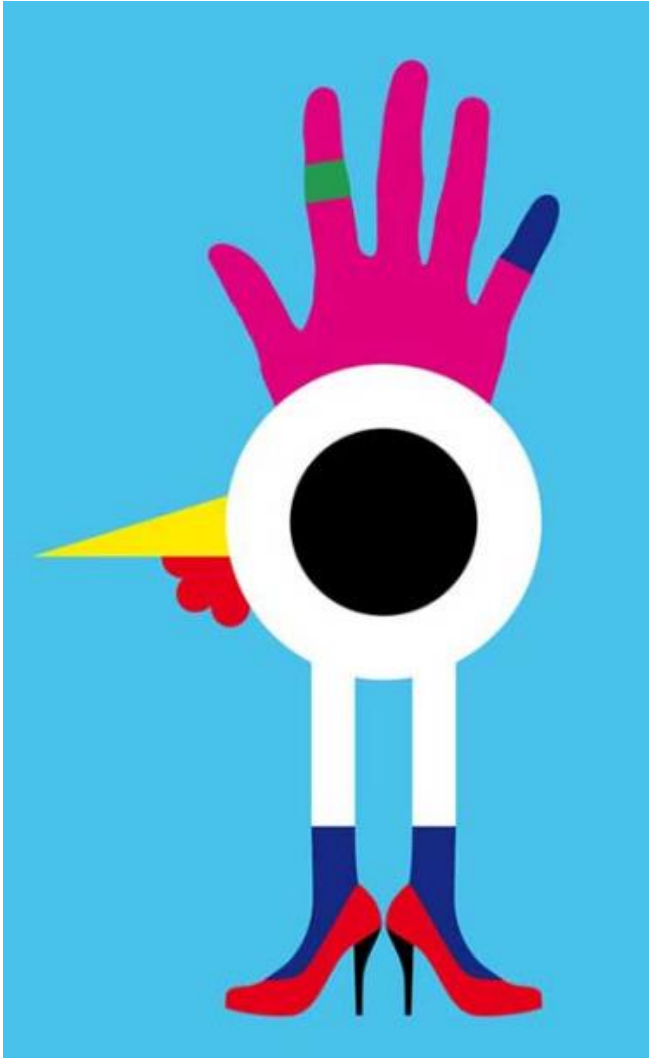
Itinérance
Julie Jaque
téléphone
00 33 (0) 1 44 78 40 79
mél
Julie.JAQUE@centre pompidou.fr

Site internet jeune public
www.centrepompidou.fr/
hors-les-murs

1 - PRÉSENTATION GÉNÉRALE

Mon Œil, personnage principal de la web-série du Centre Pompidou pour les enfants, invite cinq artistes - graphistes ou illustrateurs -, à concevoir des installations interactives pour s'immerger dans leurs univers contrastés et colorés. Petits et grands partent à l'aventure du regard : fouiller tel des archéologues de la création avec Raphaël Garnier, mener l'enquête jusqu'à découvrir les secrets de l'architecture du Centre Pompidou sur la toile de Vincent Broquaire, jouer avec les reflets du ballon de Pierre Vanni, déplacer les éléments de Paul Cox pour mieux voir et composer en couleurs à partir des formes de Stéphane Kiehl. Des films d'animations aux ateliers plastiques, chacun partage son point de vue sur la création graphique.

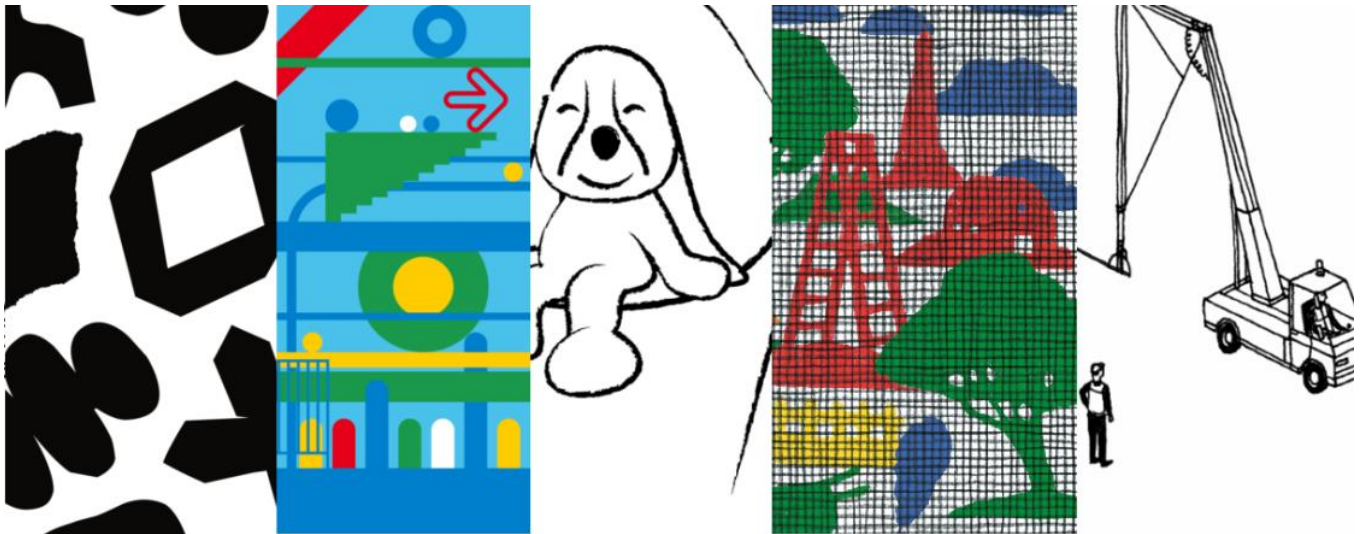




Un travail autour de la notion de point de vue

La notion de point de vue peut désigner un endroit d'où l'on regarde quelque chose ou quelqu'un. C'est également une **façon de voir les choses**, une **opinion personnelle**. Les **cinq artistes invités partagent ici leur point de vue sur la création**. **Comment un pas de côté, un miroir déformant, un changement de position peut modifier la perception de ce qui est regardé?** Pour « voir autrement » il faut se déplacer, toucher, expérimenter, ou décomposer pour mieux reconstruire, imaginer et inventer à son tour! Dans « Mon Œil l'exposition », les visiteurs sont amenés à élaborer leur propre point de vue en jouant avec le visible pour nourrir l'imaginaire et métamorphoser le réel.





2- PRINCIPES GÉNÉRAUX DU DISPOSITIF

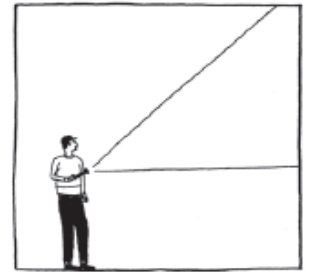
Cette exposition- atelier permet d'aborder la question du point de vue dans un espace grâce à cinq installations originales.

L'objectif est de faire découvrir à l'enfant à travers ces différentes propositions artistiques le vocabulaire lié au point de vue (cadrage, vide/plein, perspective, interprétation, composition, réinterprétation...) et d'expérimenter les différents points de vue de l'enfant : implication du corps, utilisation d'outils spécifiques, anamorphoses etc.

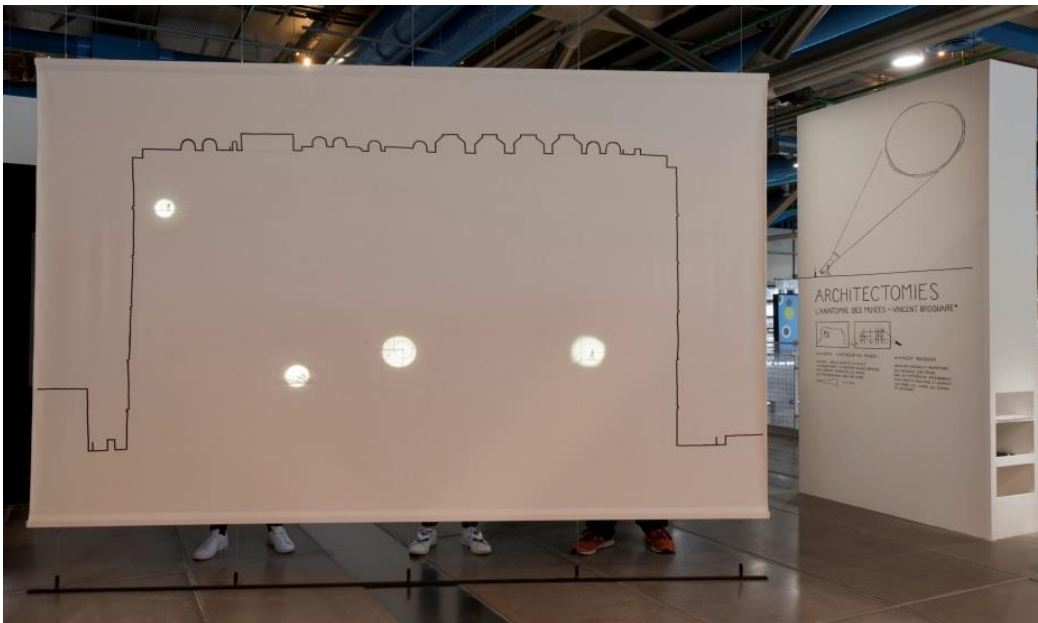
- ✓ Cinq installations représentant l'univers de chaque artiste autour de la notion du point de vue.
- ✓ Un lieu de visionnage afin de découvrir des vidéos de chaque artiste ainsi que des œuvres de la collection « Nouveaux médias » du Centre Pompidou (Norman McLaren, Len Lye, Robert Breer...)

3- PRÉSENTATION DES ARTISTES ET ANIMATIONS

VINCENT BROQUAIRE



L'œuvre dessinée de Vincent Broquaire formule des rapports entre la nature et les nouvelles technologies, au centre desquels l'Homme s'impose comme le grand décideur et le grand manipulateur. Il fait du paysage, terrestre ou extraterrestre, un décor perfectible en fabrication constante. L'Homme, armé de ses appareils, module, déplace, amplifie, maintient, dévoile, augmente ou supprime chaque élément de son propre décor. Avec un regard à la fois conscient et décalé, Vincent Broquaire manipule l'espace de plus en plus réduit entre le réel et la (science)fiction.

La dispo installation *Architectomies*

Architectomies questionne l'anatomie de l'architecture, et son imaginaire. L'installation propose un voyage à l'intérieur du bâtiment et montre ce que l'on ne devrait pas voir habituellement, et questionne notre perception, celle de l'enfant, son point de vue.

Mécanismes, formes organiques, personnages dans de drôles d'ascenseurs, l'installation mélange l'imaginaire, le scientifique, l'absurde et l'inattendu.

PAUL COX

Son activité principale est la peinture, et ce qu'il préfère peindre ce sont des paysages, où il s'intéresse précisément à la superposition des plans, que la présente installation illustre à sa façon. Il réalise aussi des livres d'images, des affiches, surtout pour le théâtre, et des décors et des costumes pour des ballets ou des opéras.



L'installation *Pièces*

Une installation, constituée de modules autoportants, montés sur roulettes, et que le public peut déplacer à sa guise. Ce labyrinthe mobile propose une expérience ludique du cadrage et du point de vue en le complexifiant, au moyen de parois réfléchissantes, de parois transparentes et/ou colorées, certaines pivotantes etc.





RAPHAËL GARNIER

Investissant des domaines variés comme le graphisme, l'illustration, le design textile ou la sculpture, Raphaël est dans une démarche de bricolage des codes visuels, il repousse les limites de l'image. Ses créations se nouent et se dupliquent comme une sorte d'ADN plastique.

Le dispositif Art'chéologie

Les visiteurs découvrent un paysage étrange, de formes à explorer comme s'il évoluait dans un épisode d'*Art'bracadabra*. Le papier peint est parsemé de dessins gravés. L'atelier consiste à trouver ces dessins et à réaliser une emprente à l'aide d'une mine de plomb frottée sur une feuille. L'enfant peut ainsi réaliser des compositions en superposant et répétant les emprentes et se lancer dans une véritable chasse aux trésors. Le but est ainsi de faire découvrir aux visiteurs des « traces » qui ne sont pas visibles.



STEPHANE KIEHL

Abondance de détails, truculence des motifs, références multiples, des classiques aux grandes figures de l'art contemporain. Son travail graphique s'enrichit de ses différents travaux pour répondre au mieux à des problématiques futures, professionnelles ou personnelles.



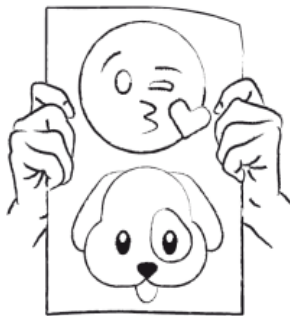
Le dispositif *La Colline*

Partant de la forme de l'œil, l'enfant peut s'essayer au jeu de l'interprétation graphique d'une forme simple. Sous forme d'une dictée de signes en images, intégrée à l'œuvre (diffusée sur un écran), l'enfant, muni d'une feuille sur laquelle le cercle est imprimé, investi la forme basic première du cercle noir et du cercle blanc pour lui donner un sens nouveau, poétique, drôle ou étrange. Dans la dictée de signe, il n'y a pas de règles, l'idée est de se donner des contraintes.



PIERRE VANNI

Son travail pluridisciplinaire lui permet d'aborder différents champs de la création graphique, souvent en lien avec les musiques actuelles. Son univers protéiforme s'adresse aussi bien aux adultes qu'aux plus jeunes.



Le dispositif *Sens dessus dessous!*

Illusion et réalité se côtoient et se confondent. Le visiteur choisit sa position, il devient alors la fois acteur et spectateur de cette installation. Le miroir sphérique renvoie l'image délirante d'un monde tantôt étriqué, tantôt étiré. Placé à deux endroits opposés du ballon, le chien héros de la série *Assis ?* n'est pas toujours facile à situer ; dedans ou dessus ?

4 – FICHE TECHNIQUE ET FINANCIÈRE

- ✓ Surface de présentation nécessaire : 150 m²
- ✓ Tarif de location : sur demande
- ✓ **Assurance: prise en charge par le Centre Pompidou**

FRAIS SUPPLÉMENTAIRES PRIS EN CHARGE PAR L'INSTITUTION PARTENAIRE:

- Mise à disposition d'un espace d'au moins 150m² pouvant accueillir le ballon de Pierre Vanni (diamètre : 3m)
- Transport aller-retour
- Réalisation d'un espace pour projection film « **Mon Œil** » (soit construction d'une cabine soit projection directe dans l'espace d'exposition) selon configuration du lieu
- Réalisation d'un marquage au sol pour l'installation de Paul Cox
- Impression et pose de 2 papiers peints pour les œuvres de Raphaël Garnier et Stéphane Kiehl
- Système d'accroche au plafond (câblage) pour l'écran de Vincent Broquaire
- Réalisation de la signalétique
- Traduction et réalisation des sous-titres du film

Mise à disposition de matériel:

- ✓ pédagogique: matériel consommable (Mines graphites feuilles A3 blanches, feuilles A3 photocopiées (1 par enfant), feutres lavables noirs, piles pour lampes de poche)
- ✓ informatique/audiovisuel: mise à disposition d'un grand écran LCD 50 pouces.

Mise à disposition de personnel :

- Manutentionnaires pour le montage et le démontage de l'exposition (à chiffrer)
- Un éclairagiste + éclairage (spots directionnels pour l'ensemble du dispositif)
- Médiateurs (1 animateur pour 15 enfants)
- Traducteur auprès des équipes du CP durant le montage, la formation pédagogique et l'inauguration

Missions (4 missions) tous frais payés (transport hébergement, repas) pour :

- le commissaire de l'exposition ou un responsable pédagogique du Centre Pompidou afin de participer au montage, effectuer la formation des animateurs, participer au vernissage de l'exposition et suivre les premières animations.
- le régisseur du Centre Pompidou pour effectuer le montage et le démontage de l'exposition
- un responsable de la cellule itinérance pour effectuer un constat et participer au démontage de l'exposition